

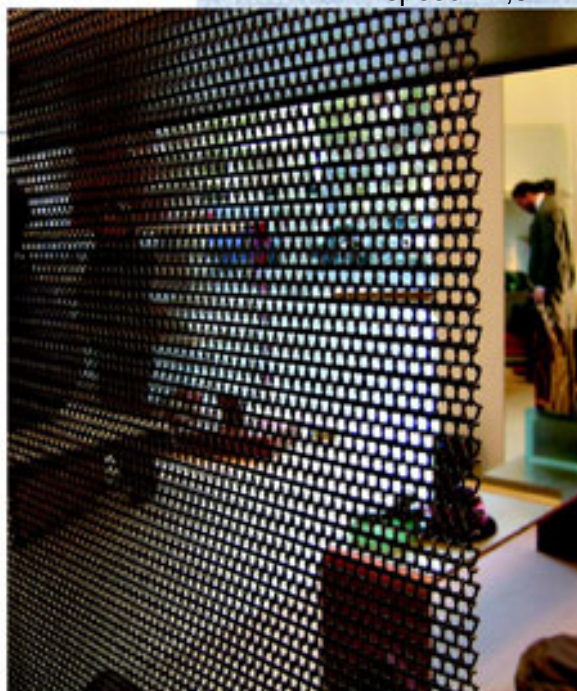
Mies



Espiras a derecha e izquierda unidas entre sí por una varilla ondulada o recta. Flexible.

- A.- Diámetro espiras: 1,20 mm. a 3,50 mm.
- B.- Paso espiras: a determinar
- C.- Diámetro varillas: 1,00 mm. a 4,00 mm.
- D.- Distancia entre varillas: a determinar

Material: Acero inoxidable o bronce.
Ancho máximo: 6,00 m.
Peso: 6,8 Kgs/m²
Espesor: 7,5 mm.



MODELO
mies